



KUONI

Projet de voyage

Media Bakery

CHINE

« Escapade à Pékin »

6 jours / 4 nuits

SERVICE GROUPES KUONI
22 rue Dieumegard
93 407 SAINT OUEN CEDEX
www.kuoni.fr
tel : 01 55 87 84 41
groupes@kuoni.fr

KUONI

Chine

« Escapade à Pékin »

6 jours / 4 nuits

1^{ER} JOUR : PARIS / PEKIN

Rendez-vous des participants, munis de leurs billets d'avion et de leur pièce d'identité au comptoir d'enregistrement de la compagnie aérienne.

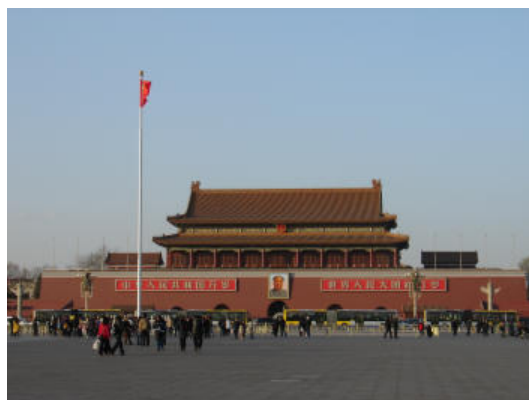
Décollage pour Pékin sur vols régulier Air France.

Nuit à bord

2^E JOUR : PEKIN

Arrivée à **Pékin** le matin.

Promenade sur la place Tian An Men : haut lieu chargé d'histoire, elle s'étend sur 40 ha en plein cœur de la ville.



Située au cœur de la ville et entourée du palais impérial, de l'Assemblée du Peuple, de la Porte de la Paix Céleste et des musées de l'Histoire et de la Révolution, cette esplanade de 40 hectares, elle sert depuis soixante ans de grande scène à la politique chinoise.

Sur cette place se dresse le mausolée de Mao Zedong, grande bâtisse à colonnade où dans la salle centrale repose le corps embaumé du fondateur de la nouvelle Chine, recouvert du drapeau rouge.

Déjeuner



Puis découverte du temple du Ciel, véritable chef-d'œuvre architectural, où l'empereur, vénérant les astres, demandait de bonnes récoltes.

Situé dans un vaste parc de 260 hectares, au milieu d'une enceinte murée longue de 6,4 km. Il reste un des plus remarquables exemples d'architecture Ming qui ait survécu jusqu'à nos jours. Dans ce site majestueux qui représente l'univers de manière symbolique, l'empereur entrait en résonance avec le ciel et la terre.

Après la visite, **apprenez à manipuler un cerf volant** dans le cadre magique des jardins du Temple du Ciel.

Dîner dans un restaurant local.

Nuit à l'hôtel.

03/06/2010

Société Anonyme au capital de 507 000 Euros - R.C. Paris B 542078431 - Licence LI 075 95 0314 –

Siège social et Direction Générale : 95, rue d'Amsterdam F 75008 Paris

Garant : A.P.S. : 15, avenue Carnot F 75017 Paris - Assurance RCP : Mutuelles du Mans Assurance –

Police N° 11 256 316 - 36, rue de Chateaudun 75009 Paris.

3^E JOUR : PEKIN - GRANDE MURAILLE - PALAIS D'ETE - PLACE OLYMPIQUE

Petit déjeuner.

Le matin, **excursion à la Grande Muraille** (portion de Badaling) :

Seule construction humaine visible de la lune. Elle fut édiflée pour être une frontière fortifiée entre le monde chinois et celui des cavaliers barbares des steppes. Longue de près de 6 000 km, sa hauteur moyenne est de 7 à 8 m, sa largeur à la base de 6,50 m et de 5,50 m au sommet. Les tours qui la jalonnent tous les 120 m permettaient, par des feux, de donner l'alarme à tous les postes.



Déjeuner en cours de visite.



Dans l'après midi, **découverte d'un des treize tombeaux Ming** :

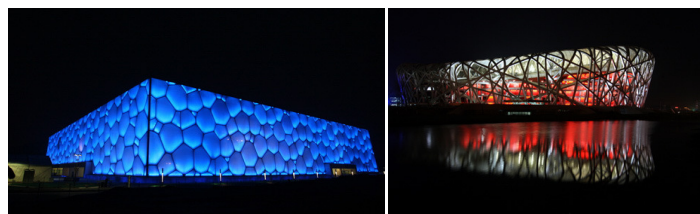
Dans un amphithéâtre naturel répondant aux conditions exigées par les géomanciens, les treize tombeaux de treize empereurs Ming sont dispersés dans un espace, jadis clos, de 18 km² environ. La nécropole s'atteint en empruntant la voie des Esprits, bordée sur une partie de statues.

Promenade le long de la Voie Sacrée.

Retour à **Pékin**.

Promenade sur la Place Olympique de Beijing 2008

Découverte des impressionnantes installations olympiques telles que le « Nid d'oiseaux » et le « Cube d'Eau », la désormais mythique piscine olympique.



Dîner dans un restaurant local.

Nuit à l'hôtel.

KUONI

4^E JOUR : PEKIN - CITE INTERDITE

Petit déjeuner.

Visite de la célèbre Cité Interdite, gigantesque palais impérial protégé par une enceinte pourpre et de larges douves, interdite au « commun des mortels » pendant près de 500 ans.

Succession de vastes cours et de palais dont celui de l'Abstinence transformé en musée abritant les trésors impériaux. La Cité Interdite est enclose dans un rectangle de 1 006 m du nord au sud et de 786 m d'est en ouest, matérialisé par une muraille de 7 m de hauteur cantonnée de quatre pavillons et entourée d'un fossé rempli d'eau large de 60 m.

A l'époque du grand empereur Qianlong, 9 000 femmes et cinq ou six fois plus d'eunuques peuplaient le palais intérieur où, chaque jour, le Fils du Ciel se montrait devant les princes et les dignitaires et célébrait les rites, entouré de personnages vêtus de brocart et de guerriers portant hallebardes ou bannières.



Montée à la colline de Charbon pour admirer le panorama sur la ville.

Déjeuner chez l'habitant.

Moment privilégié de la journée, ce déjeuner vous permettra de découvrir le quotidien et les habitudes des chinois de Pékin. Une famille de pékinois se fera un plaisir de vous accueillir sous son toit et de partager son repas.

Découverte du quartier des hutongs en cyclo-pousse

Ces anciennes ruelles ont failli être complètement rasées. Heureusement quelques unes sont restées intactes. Une découverte du « vieux » Pékin où la vie semble s'être arrêtée.



Visite du quartier de Qianmen avec la rue de Dashalan et la rue de Liulichang, plus connue sous le nom de rue des Antiquaires.



Diner dans un restaurant local.

Le soir, **spectacle du cirque de Pekin**

Nuit à l'hôtel.

03/06/2010

Société Anonyme au capital de 507 000 Euros - R.C. Paris B 542078431 - Licence LI 075 95 0314 –
Siège social et Direction Générale : 95, rue d'Amsterdam F 75008 Paris
Garant : A.P.S. : 15, avenue Carnot F 75017 Paris - Assurance RCP : Mutuelles du Mans Assurance –
Police N° 11 256 316 - 36, rue de Chateaudun 75009 Paris.

KUONI

5^E JOUR : PEKIN

Petit déjeuner.

Visite du musée de la Capitale qui retrace l'histoire de Beijing et où sont conservées les découvertes archéologiques de la région.



Visite du Palais d'Eté.

C'est dans l'ancienne résidence de l'impératrice Ci Xi que la cour venait chercher un peu de fraîcheur pendant la saison chaude. Mis à sac en 1860 par les troupes franco-britanniques, bâtiments et jardins ont été reconstruits et réaménagés par l'impératrice douairière Ci Xi sur la Montagne de la Longévité et autour du lac Kumming.

Déjeuner.

Visite du Temple des Lamas, ancien palais du prince qui devint l'empereur Yongzhen.

En 1722, il fut, selon l'usage, transformé en fondation religieuse. Par la suite, le monastère lamaïste devint la résidence d'un bouddha vivant entouré de 300 lamas, de peintres, de sculpteurs, de serviteurs et de disciples. Il fut fermé pendant la révolution culturelle.

Dîner dans un restaurant local.

Dîner de "canard laqué", spécialité culinaire de Pékin.



Nuit à l'hôtel.

03/06/2010

Société Anonyme au capital de 507 000 Euros - R.C. Paris B 542078431 - Licence LI 075 95 0314 –
Siège social et Direction Générale : 95, rue d'Amsterdam F 75008 Paris
Garant : A.P.S. : 15, avenue Carnot F 75017 Paris - Assurance RCP : Mutuelles du Mans Assurance –
Police N° 11 256 316 - 36, rue de Chateaudun 75009 Paris.

KUONI

6E JOUR : PEKIN / PARIS

Petit déjeuner.

Transfert à l'aéroport

Envol à destination de Paris sur vols réguliers Air France.

Arrivée à Paris en fin de journée.

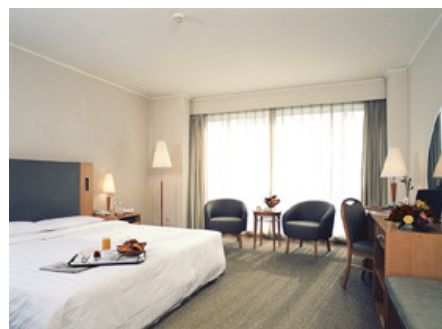
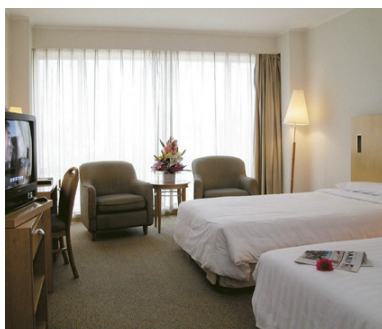
Novotel Xinqiao 4*

Idéalement situé dans le centre-ville de Chong Wen Men, le Novotel Beijing Xin Qiao se trouve à proximité des célèbres sites touristiques, tels que la place Tian'anmen, la Cité interdite et le Temple du paradis, à quelques pas de la rue Wangfujing et face au centre commercial New World.

Situé en face du métro (lignes 2 et 5), à 10 minutes de la gare de Pékin et à 40 km de l'aéroport.

Connexion Internet haut débit dans votre chambre et accès gratuit à l'espace Internet pour les ordinateurs Apple Mac.

Spacieuses, adaptables et modernes, les chambres du Novotel répondent à toutes vos attentes.
700 chambres : 31 suites, 66 chambres non fumeur, 4 chambres pour personnes à mobilité réduite



03/06/2010

Société Anonyme au capital de 507 000 Euros - R.C. Paris B 542078431 - Licence LI 075 95 0314 –
Siège social et Direction Générale : 95, rue d'Amsterdam F 75008 Paris
Garant : A.P.S. : 15, avenue Carnot F 75017 Paris - Assurance RCP : Mutuelles du Mans Assurance –
Police N° 11 256 316 - 36, rue de Chateaudun 75009 Paris.



Chine

« Escapade à Pékin »

6 jours / 4 nuits

Prix par personne en chambre double et pension complète :

1 110 € TTC

Tarifs valables pour un **départ de Paris en Avril 2011**

Sur la base d'un groupe de **16 participants minimum**

Sous réserve de disponibilité au moment de la réservation

NOTRE PRIX COMPREND

- Le service « Information voyage 24 h/24 ».
- Le service « Assistance à destination 24 h/24 ».
- Un carnet de voyage et un sac de voyage par chambre
- Les vols **Paris/Pekin/Paris** sur vols réguliers **Air France**
- **Les taxes et surcharges aériennes : 256 € à ce jour**
- **Le visa : 71 € à ce jour**
- Les transferts aéroport / hôtel / aéroport.
- L'hébergement : 4 nuits à l'hôtel **Novotel Xinqiao 4*** (n.l.) ou similaire
- La **pension complète** du déjeuner du 2^{ème} jour au petit déjeuner du 6^{ème} jour
- Les services d'un guide local parlant français pendant les transferts et les visites
- Les droits d'entrée dans les musées et sites visités.

NOTRE PRIX NE COMPREND PAS

- Les boissons, pourboires au guide et dépenses personnelles.
- Les assurances :
 - Option n°1 : L'assurance assistance-rapatriement Mondial Assistance, contrat n° 303 600 : 1,26 % du montant global
 - Option n°2 : L'assurance assistance-rapatriement, bagages et responsabilité civile Mondial Assistance, contrat n°303 573 (incluant l'option n°1) : 1,90 % du montant global
 - Option 3 : L'assurance complémentaire Mondial Assistance, contrat n°303 151 (incluant l'option n°1 et 2) : 2.5 % du montant global

SUPPLEMENT / REDUCTION

- Chambre individuelle : 145 €

FORMALITES POUR LES RESSORTISSANTS FRANCAIS

- Passeport valable plus de 6 mois après le retour
- Visa.

Devis valable 4 semaines, sous réserve de disponibilité.

DVS / VEG – 03/06/10

03/06/2010

Société Anonyme au capital de 507 000 Euros - R.C. Paris B 542078431 - Licence LI 075 95 0314 –

Siège social et Direction Générale : 95, rue d'Amsterdam F 75008 Paris

Garant : A.P.S. : 15, avenue Carnot F 75017 Paris - Assurance RCP : Mutuelles du Mans Assurance –

Police N° 11 256 316 - 36, rue de Chateaudun 75009 Paris.



ASSURANCES MONDIAL ASSISTANCE : PARTEZ EN TOUTE TRANQUILLITÉ

IMPORTANT : Aucune assurance et assistance rapatriement n'est incluse dans nos voyages. Nous vous recommandons vivement de souscrire une des assurances optionnelles suivantes.

OPTION N°1 contrat n° 303 600

- ASSISTANCE RAPATRIEMENT :

Si votre état de santé l'exige, Mondial Assistance organise et prend en charge votre rapatriement, quel que soit son coût.

- FRAIX MEDICAUX A L'ETRANGER :

Vos frais médicaux sont couverts jusqu'à 30 490€

Prix par personne: 1.26% du montant total du voyage

OPTION N°2 contrat n°303 573 (incluant l'option n°1)

- BAGAGES :

En cas de disparition, de détérioration ou vol de vos bagages, Mondial Assistance vous rembourse à concurrence de 762€ par personne (franchise de 30€).

- INTERRUPTION DE SEJOUR

Si vous êtes rapatrié ou si vous faites l'objet d'un retour anticipé, Mondial Assistance vous rembourse la partie de votre séjour non effectuée.

-RESPONSABILITE CIVILE VIE PRIVEE A L'ETRANGER

Mondial Assistance garantie les conséquences financières résultant d'un accident survenu au cours de votre voyage et causé à un tiers par votre fait ou le fait des personnes dont vous répondez, dans la limite de 4 500 000€ pour des dommages corporels et 45 000€ pour des dommages matériels.

Prix par personne: 1,90% du montant total du voyage.

OPTION N°3 contrat n°303 151 (incluant l'option n°1 et 2)

- RETOUR ANTICIPE

En cas de maladie ou de décès de l'un de vos ascendants ou descendants, ainsi qu'en cas de dommages graves à votre résidence principale ou secondaire, Mondial Assistance organise et prend en charge votre retour anticipé.

- ANNULATION

Mondial Assistance vous rembourse les frais d'annulation prévus dans nos conditions de vente pour les motifs suivants :

- maladie grave, accident grave ou décès de l'assuré ou d'un membre de sa famille ;

- préjudices graves dans l'habitation ou les locaux professionnels ;

- licenciement économique de l'assuré ou de son conjoint ;

- mutation professionnelle obligeant l'assuré à déménager pendant le séjour ou 8 jours avant ;

- modification des dates de congés par l'employeur, avec une franchise absolue de 152 € par personne.

Prix par personne: 2.5% du montant total du voyage.

CE TEXTE N'A AUCUNE VALEUR CONTRACTUELLE, VEUILLEZ CONSULTER LA NOTICE DU CONTRAT QUI VOUS SERA ENVOYÉE AVEC VOTRE CONFIRMATION D'INSCRIPTION.

MONDIAL ASSISTANCE

36 Avenue du Général de Gaulle 93175 Bagnolet Cedex

Tél. 01 49 93 29 00

03/06/2010

Société Anonyme au capital de 507 000 Euros - R.C. Paris B 542078431 - Licence LI 075 95 0314 –

Siège social et Direction Générale : 95, rue d'Amsterdam F 75008 Paris

Garant : A.P.S. : 15, avenue Carnot F 75017 Paris - Assurance RCP : Mutuelles du Mans Assurance –

Police N° 11 256 316 - 36, rue de Chateaudun 75009 Paris.

KUONI

Le contrat qualité service Kuoni

Pour une plus haute idée du voyage

SERVICE « INFORMATION VOYAGE 24 H SUR 24 »



Avant votre départ, sur un numéro de téléphone dédié, indiqué dans votre carnet de voyages, nos conseillers répondent 7 jours/7 et 24 h/24 à toutes vos interrogations concernant, par exemple, le climat, la monnaie, les us et coutumes du pays de vos vacances, les précautions d'ordre médical à suivre, les formalités de police. Vous pouvez aussi consulter en permanence notre site Internet www.kuoni.fr qui fourmille d'informations pratiques.

SERVICE « ASSISTANCE » DESTINATION 24 H SUR 24 »



Pour le bon déroulement de votre voyage, vous bénéficiez à destination d'une assistance 7 jours/7 et 24 h/24, au numéro de téléphone indiqué dans votre carnet de voyages.